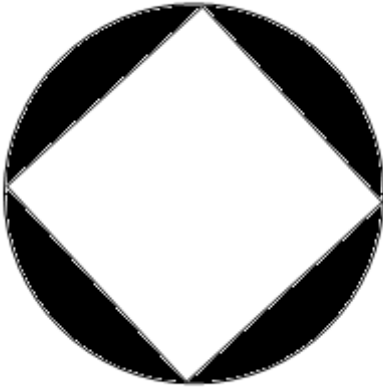


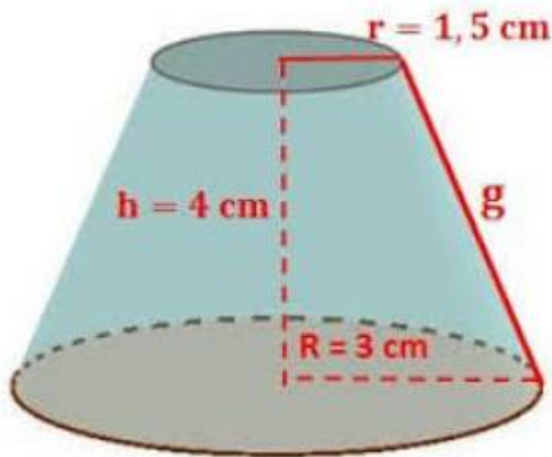
RECUPERACION 3ª EVALUACION 3º ESO

1. Calcular el área sombreada de las siguiente figura: (2 puntos)

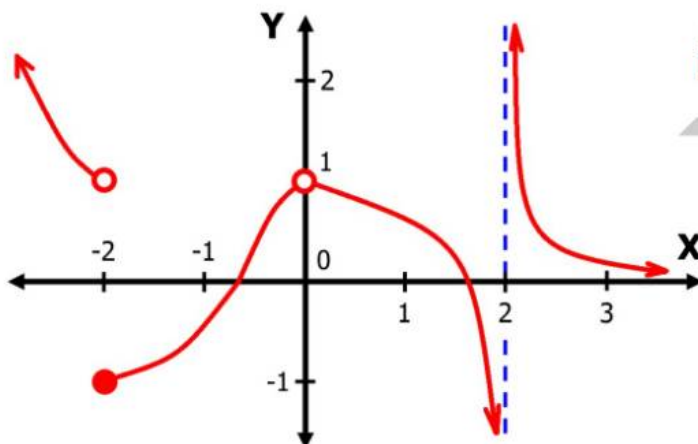


Lado del cuadrado de 4cm.

2. Calcular el volumen de un tronco de cono. Calcular el valor de g (3 puntos)



3. Dada la siguiente función estudiar: a) Dominio, b) recorrido, c) Continuidad, d) Puntos de corte con los ejes, d) Crecimiento y decrecimiento. (2 puntos)



4. Estudiar los puntos de corte de las siguientes funciones: a) $y=f(x)=x^3-2x^2+x$
b) $y=g(x)=\frac{x^2-1}{x+2}$ (1.5 puntos)
5. Encontrar la función lineal que pasa por los puntos P(-2,2) y Q(2,1). (1.5 puntos)