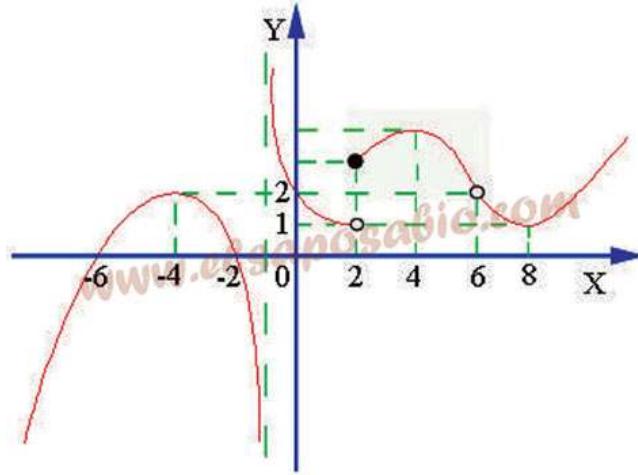


## Examen 3º E.S.O. funciones (Mayo de 2017)

Nombre:

**Ejercicio 1.** Dada la gráfica siguiente, decir: a) dominio, b) recorrido o imagen, c) puntos de corte d) Crecimiento y decrecimiento, e) máximos y mínimo relativos, f) curvatura y puntos de inflexión.

(2.5 puntos)



**Ejercicio 2.** Dada las funciones siguientes estudiar: a) dominio, b) puntos de corte, c) asíntotas. Representar y a partir gráfica decir crecimiento, decrecimiento. (2.5 puntos)

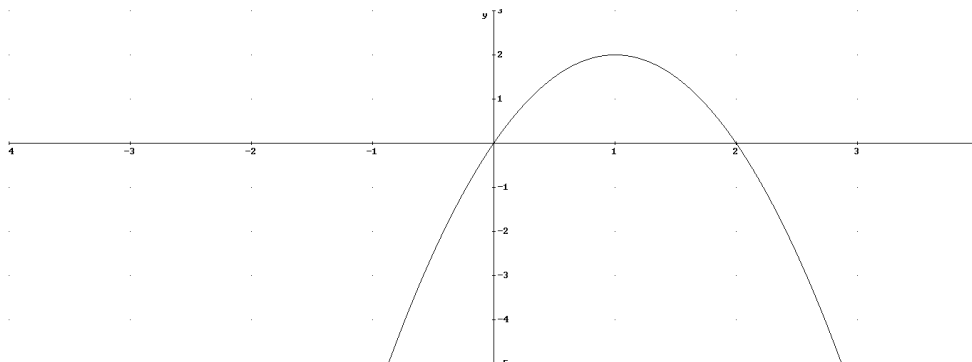
1.  $g(x) = \frac{-2x^2 + 8}{x^2 - 9}$  mínimo en  $x=0$

**Ejercicio 3.** Estudiar la simetría de las siguientes funciones calculado  $f(-x)$  (0.75 puntos)

a)  $f(x) = 3x^4 - 2x^2 + 3$       b)  $g(x) = 2x^5 - 3x^3 + x$

**Ejercicio 4.** Representar  $y = -x^2 + 6x - 5$  (calcular vértice y puntos de corte) (1.25 puntos)

**Ejercicio 5.** Obtener la expresión analítica. (1.5 puntos)



**Ejercicio 6.** Calcular la expresión de una recta que pasa por los puntos  $P(-1,2)$  y  $Q(-2,3)$  (1.5 puntos)